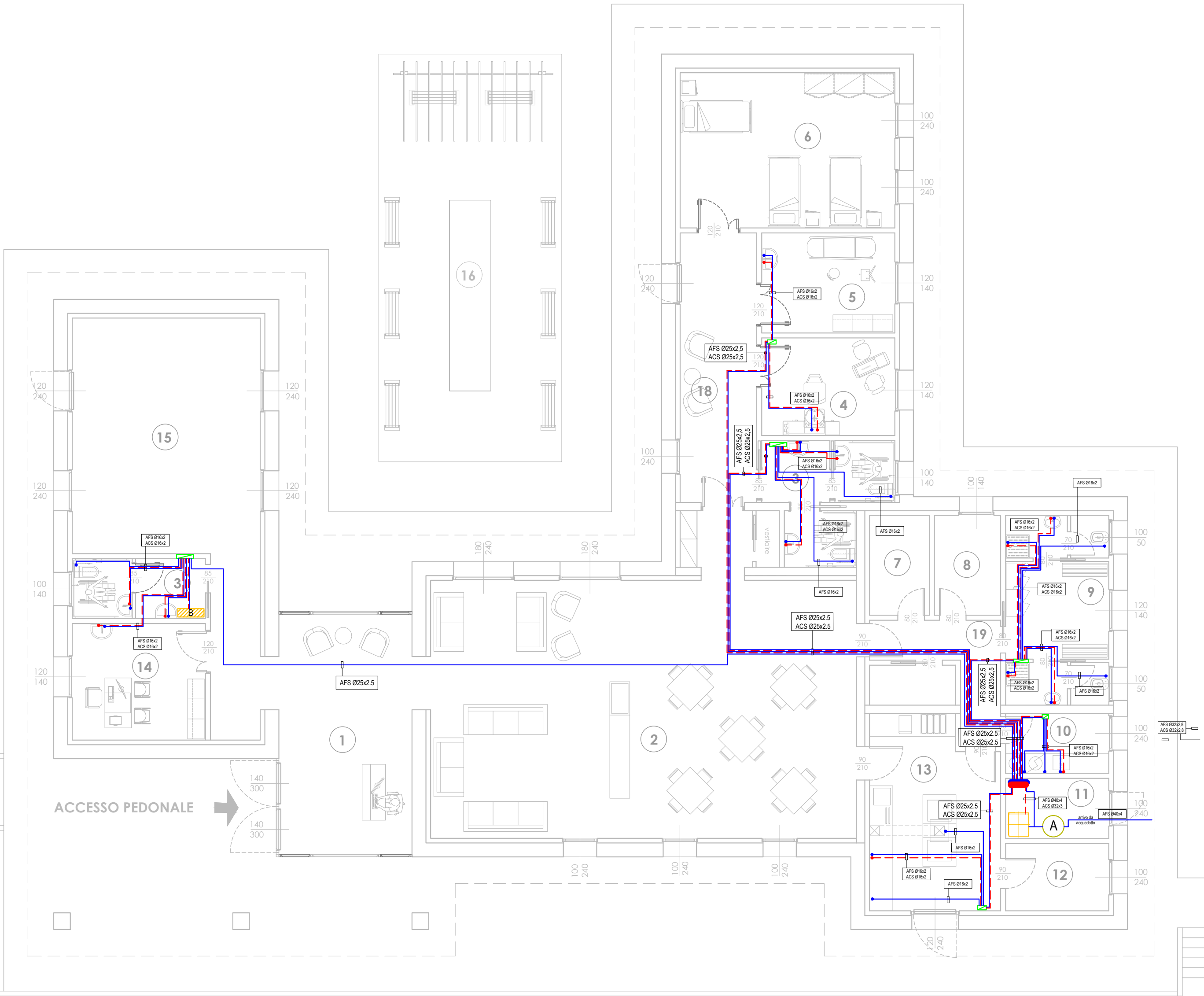
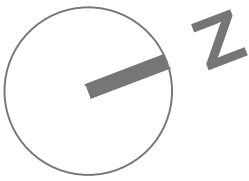


LEGENDA

funzioni		
1.	INGRESSO	26.60 mq
2.	ATTIVITA' DI SOCIALIZZAZIONE	100.00 mq
3.	SERVIZIO IGIENICO	
4.	PARRUCCHIERE	11.70 mq
5.	INFERMERIA	12,00 mq
6.	SALA RIPOSO	30.00 mq
7.	DEPOSITO PULITO	5.40 mq
8.	DEPOSITO SPORCO	6.00 mq
9.	SPOGLIATOI	17.70 mq
10.	LAVANDERIA	5,60 mq
11.	LOCALE TECNICO	5,60 mq
12.	DISPENSA	6.20 mq
13.	LOCALE SERVIZIO PASTI	21.80 mq
14.	AMBULATORIO / UFFICIO	14.00 mq
15.	TERAPIA MOTORIA	40.00 mq
16.	AREA SOCIALIZZAZIONE ESTERNA	
17.	PARCHEGGI	



PLANIMETRIA PIANO TERRA - LOTTO (PARTE)
scala 1:100

LEGENDA IMPIANTO IDRICO

- TUBAZIONE ACQUA FREDDA SANITARIA IN POLIETILENE MULTISTRATO COESTRUSO CON ANIMA IN ALLUMINIO COIBENTATA CON GUAINA IN ESPANSO A CELLULE CHIUSE
- TUBAZIONE ACQUA CALDA SANITARIA IN POLIETILENE MULTISTRATO COESTRUSO CON ANIMA IN ALLUMINIO COIBENTATA CON GUAINA IN ESPANSO A CELLULE CHIUSE
- COLLETTORE DI DISTRIBUZIONE ACQUA SANITARIA CALDA E FREDDA COMPLETO DI INTERCETTAZIONE GENERALE DEL SERVIZIO
- PUNTO ACQUA FREDDA / CALDA
- RUBINETTI DI INTERCETTAZIONE AD INCASSO
- BOLLITORE ACQUA CALDA SANITARIA
- ADDOLCITORE ACQUA SANITARIA
- BOLLITORE CON ACCUMULO - 10LT

NOTA: TUTTE LE TUBAZIONI CONVOGLIANTI ACQUA CALDA SARANNO COIBENTATE CON GUAINA IN MATERIALE ESPANSO A CELLULE CHIUSE CON DIAMETRO ADEGUATO ALLA TUBAZIONE E SPESORE CONFORME ALLA TABELLA I DELL'ALLEGATO B DEL DPR 26 AGOSTO 1993 N.412

- TUBAZIONE DI SCARICO ACQUE NERE IN POLIPROPILENE AD INNESTO
- TUBAZIONE DI SCARICO ACQUE SAPONOSE IN POLIPROPILENE AD INNESTO

PROGETTO ESECUTIVO

INTERVENTO DI REALIZZAZIONE NUOVO CENTRO DIURNO PER ANZIANI
"IL SOLE D'INVERNO"
Comune di Vigolzone (PC) - CUP: J75E25000160004



Committente:	COMUNE DI VIGOLZONE piazza Serena, 18 - 29020 Vigolzone (PC) c.f. 00308460336	visto ed approvato:
Progetto:	Ufficio Tecnico Comune di Vigolzone STUDIO TECNICO Ing. Silvio Carini Stradone Farnese, 23/25 - 29121 Piacenza Tel./Fax: 0523-711319 - mobile: 333-2895211 e-mail: ing.silvocarini@gmail.com p.e.c. silvio.carini@ingpec.eu	il Tecnico: il Tecnico:
Oggetto elaborato:	PROGETTO IMPIANTO IDRICO-SANITARIO	Fase: Elaborato: ESE 7.2

REV.	DATA	DESCRIZIONE
00	novembre 2025	EMESSO PER APPROVAZIONE DEL PROGETTO ESECUTIVO
01		
02		
02		

redatto:	controllato: Ing. Carini	note:
----------	--------------------------	-------